

ボランティアグループすまいる

喫茶「すまいる」に来られる
皆さんの思いをお聞きました。

■ふれあい喫茶のご案内

会場:HAT神戸脇浜地域福祉センター 毎週水曜14時~16時

第1週 塗り絵カレンダー 第2週 喫茶のみ

第3週 医療生協看護師の健康チェック

第4週 ミュージックセラピー

♥ 70代女性

ボランティアすまいるさんが週に1回開催して下さる喫茶は唯一の楽しみで水曜日を楽しみにしています。かれこれ7年になります。皆さん、この日だけは何もかも忘れていろいろ話をして楽しく過ごしています。病気の話、家庭の話、悩みの相談などなくてはならないひとときです。情報交換の場として地域のともし火となっています。震災から今日まで本当によくして下さいました。これからも地域の皆さんのために続けて下さることをお願いしたいと思います。「ボランティアすまいる」さんはなくてはならない存在ですので継続をお願いします。



♠ 60代男性

シルバー住宅の中で継続し安定した憩いの場であり、楽しみです。岡部さんの努力とチームワークの良さ、何よりも家族のネットワークの賜物と感謝しています。次世代の希望の泉となるよう一層の活躍を祈ります。

♠ 70代男性

1週間に1回あるこの喫茶が1番楽しみです。この楽しみがなかったら長生きできない。何とか続けていってほしい。

♠ 60代男性

この地区は震災後新しく出来た神戸でも有数のタウンの割には集う所や憩う場所が非常に少ない状況です。その中であって毎週やってくれているのは私達住民にとってはこれ以上ない有難い催しです。それを開催していくのは、並大抵のことではないと思いますが、私達の憩いと皆の元気な顔を見られるこの集いをぜひともこれからも続けて下さい。それを楽しみにしている私達がいる事を忘れないで下さい。皆さんも毎週大変でしょうが、いつまでも私達と仲良く付き合ってください。

♠ 70代男性

週1回のこの喫茶を楽しみにしています。ここでみんなの顔を見れるのも楽しみにしています。誰かを誘って来たいと思います。

◆ 脇の浜高齢者介護支援センター・見守り推進員

この地域において喫茶「すまいる」さんは週に一度開催していただいています。行き場のない高齢者にとって“いこいの場”になっています。参加される方も毎週楽しみにしています。是非、継続をお願いします。

『鍋の会』は引きこもりや神経症の若者のグループセラピー、また他人との会食の機会の少ない若者が集まって鍋を囲み、団欒の楽しさを知り、対人恐怖を拭い去る、そして段階的に社会性を身につける場です。

● <鍋の会>

毎月第2・第4日曜日午後1時~5時 主催(特) ニュースタート事務局関西
場所=新・共同生活寮(新・ドミトリー) JR摂津富田駅から徒歩5分

詳しくは <http://www.ns-kansai.org/index.html>

又は電話&ファックス 072-694-3933 までお問い合わせください。

「都市生活ヘルパーステーションあ・し・す・と」はこの度、神戸市垂水区歌敷山から同区下畑町に移転しました。電話番号、FAX番号も変わりました。新天地にて、新たに根を張り、芽を出し花を咲かせようと頑張っています。応援よろしく御願い致します。

10月1日
事務所移転

新電話 ☀ 078-755-1455

新FAX ☀ 078-755-1456

新住所 ☀ 〒 655-0861
神戸市垂水区下畑町
烏ヶ蔵山1815-31



事務室



外観



管理者
池田 廣瀬 前中 内橋

◆サービス提供責任者/廣瀬久美子

「心機一転」ありきたりな言葉ですが、言葉の意味の以上に、前向きに頑張ります。垂水の事業が少しでもうまく行くように『もうこれ以上できる事はない』というくらい万策つくしたいと考えます。会員のみなさん、近くを通られる時はぜひお立ち寄りください。

◆常勤ヘルパー/前中余史江

利用者さん本位という「都市生活ヘルパーステーションあ・し・す・と」の誠意がケアマネージャーに伝わり、新規の契約が頂けました。これからも、この気持ちを大切にしたい事業所にしていきたく思います。営業活動も垂水の事業を支える事に大きく繋がるので積極的にしていきます。「あ・し・す・と」みんなで一丸となって頑張りたいと思いますので、TCC会員の方も、訪問介護、介護相談など、どんな小さな事でも電話下さい。ご協力お願い致します。

◆常勤ヘルパー/内橋ゆかり

少しでも多くのお年寄りの援助がしたい。「都市生活ヘルパーステーションあしすと武庫之荘」の様にヘルパーの技術を向上させ、みんなで協力しあえる事業所をを目標にし、新事務所に移ったのを機会に、質の高いヘルプ(援助)が出来る様、必死で踏ん張っていきます。問題、課題も山積みですが、みんなで力を合わせて解決します。何卒、垂水をよろしくお願いたします。

料理
研修

あしすと武庫之荘で毎月1回行っている研修の報告です

4回目 初秋の訪れをお食事の中から感じ楽しんでいただく

- 黒豆ちらし
- 里芋の白和え
- 小松菜としめじの煮びたし
- はんぺんのお吸い物 ○漬物
- 甘納豆かん
- 季節の果物「梨」

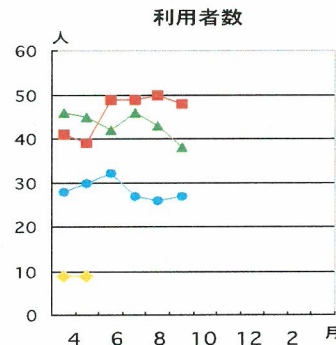
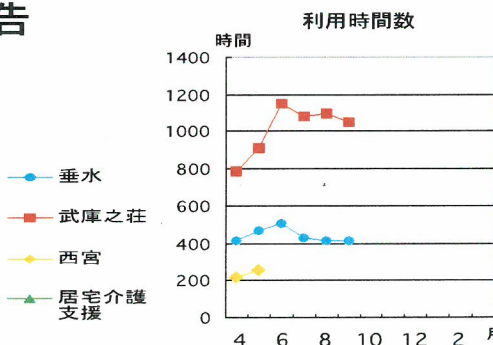
箸置きにもみじの葉を使用したり甘納豆かんのお皿に柿の葉を使用したりと随所に工夫がみられました。皆さん、十分に初秋を感じられたと思います。

あしすと武庫之荘 佐々木京子

2006年度☆介護保険事業報告

- ★あ・し・す・と (垂水)
- ★あしすと武庫之荘 (尼崎)

●現在、2つの事業所を拠点に都市生活組合員が中心となってヘルパー派遣事業を行っています。(あしすと西宮は6/1をもって、あしすと武庫之荘と統合しました)
●武庫之荘では居宅介護支援事業(ケアプラン)、障害福祉サービス事業も行っていきます。



インフォメーション

●いま「協同」を拓く2006全国集会in兵庫.....語り、学び合おう 協同の楽しさ・結びつきの喜び

- ◇11月11日(土)11:30~17:40 全体集会 神戸文化ホール
- ◇12日(日)9:30~15:00 13のテーマ別分科会 市内5会場 有料

主催=いま「協同」を拓く2006全国集会in兵庫実行委員会
詳細は<http://kyodo-net.roukyou.gr.jp/2006/modules/xfsection/article.php?articleid=19>

●しのめ健康まつり ◇11月12日(日)11:00~14:00 筒井公園=神戸市中央区
都市生活コミュニティセンター(TCC)は喫茶開店(コーヒー、紅茶、お茶) 主催=しのめ健康まつり実行委員会

●NPO市民の祭り「すぶりっつ」 ◇11月19日(日)10:00~16:00 六湛寺公園=西宮市役所前
TCCは喫茶開店(おにぎり、コーヒー、紅茶、お茶) 主催=NPO市民の祭り「すぶりっつ」実行委員会