

冬に雪が積もるといふ経験がない地域に住む私達は雪の怖さを知りません。昨年12月暖冬で冬野菜が豊作で値崩れを起こし、畑に鋤き込まれる様子をTVで何度かみました。その裏で青森では積雪が何年かぶりで最高とか報じられているのを知りました。雪国で暮らしている方は、降雪量が最高になるシーズン1・2・3月を迎え、不安を募らせていらっしやることでしょう。備えについて充分でも実際に必要なときに有効に活用されるのはそう簡単ではありません。日常的に自助、共助、公助の力が最も重要であることは、1995年の震災で学んだことです。一人暮らしのお年寄りについては自助は望めません。共助、公助がものを言います。毎日の暮らしの中でコミュニティが培われているかどうかです。この冬のシーズン雪国の人々から目を離さないでください。また、私達も周りのお年寄りに目を向ける暮らし作りを考えての1年にしていきたいものです。

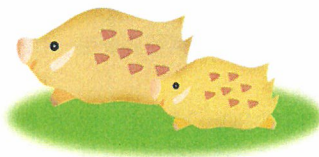
一方小泉政権が残した格差があらゆるところで噴出する年にもなりそうです。非常勤採用・派遣社員でしか採用がなく食べるだけで精一杯。今から働きたいと



新年のお喜びを申し上げます。

理事長 前川 智佳子

思っている人にとって夢や希望がもてない社会に陥っています。地方に至っては最低賃金の保障さえ怪しい労働賃金や外国からの労働力の輸入が頻繁におこなわれ安い労働力で働かされている場合もあるようです。景気が上向いていると言われていますが、一部の企業だけのことで中小企業はそうではないどころか閉鎖に追い込まれている状況です。現実とかげ離れているように見えて仕方ありません。みんなで社会の再生に取り組まなければ格差はますます広がり暮らしにくくなる一方です。おかしいことをおかしいと声を上げる年にしていきましょう。NPO法人都市生活コミュニティセンターでも社会の中で暮らしやすい地域づくりに微力であるが力を注ぎたいと考えます。年始にあたり暗い気持ちにさせることを申しましたが、現実をきちんと見て、聞いて捉えましょう。



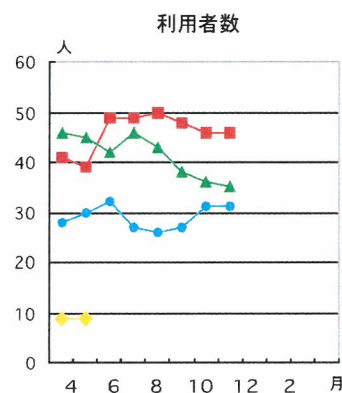
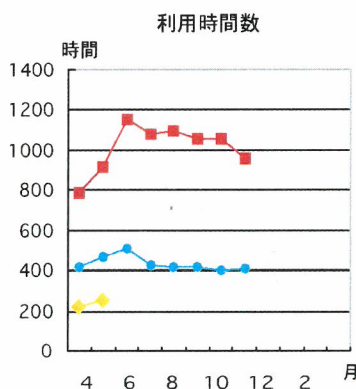
2006年度☆介護保険事業報告

- ★あ・し・す・と（垂水）
- ★あしすと武庫之荘（尼崎）

●現在、2つの事業所を拠点に都市生活組合員が中心となってヘルパー派遣事業を行っています。（あしすと西宮は6/1をもって、あしすと武庫之荘と統合しました）

●武庫之荘では居宅介護支援事業（ケアプラン）、障害福祉サービス事業も行っています。

- 垂水
- 武庫之荘
- 西宮
- 居宅介護支援



市民の祭り すぴりっつ

11月19日(日)
於:六湛寺公園
(西宮市役所前)

市民啓発事業企画会議(西宮市役所・市民活動支援課)を受け、地元西宮で活動するNPO団体が実行委員会を結成しました。その結果、市民団体交流イベント「すぴりっつ」が企画され、都市生活コミュニティセンターも参加しました。

あいにくの空模様の下で始まったスピリッツ。模擬店はPTAのバザーの感覚で参加し楽しむ事が出来ました。ミュージックセラピーのステージでは、日頃は屋内での活動なので屋外で体を動かす事の楽しさ、大きな声を出して歌う事の爽快さを感じる事が出来ました。これが青空の下だったらと思うと少し残念でしたが、小雨の中ステージ前に集まってくださった方、各模擬店のテントの中で一緒に体を動かしてくださった方。大勢の方のパワーをもらえたように感じた1日でした。 松井 初代



今回、雨の出店でしたが、他の出店の方たちもお話しができて楽しかったです。子どもと一緒に参加しましたが、風船のショーにとっても感動し、子どもも楽しんでいました。次回は天気が良くなればいいな—と思いました。 濱里宣代

バザーに出店する予定でしたが雨のため、参加できず残念でした。ミュージックセラピーハーモニーのステージを見てとても楽しくストレス解消になり、次回セラピスト養成講座に是非参加したいと思いました。 上野山雅子

料理 研修

あしすと武庫之
荘で毎月1回行
っている研修
の報告です



6回目 温ったか味噌おでん

- みそおでん(ゆず味噌・鶏肉味噌)
- 山芋もおやき鶏味噌あんかけ
- ほうれん草と人参サラダ
- 吸い物(かまぼこ飾り切り)
- かぶらの即席漬け ○季節の果物(柿)
- 自家製梅シソふりかけご飯

寒い時期には鍋料理が食べたくなります。

毎日のメニューに困ったら「おでん」と思うのは私だけ?

感想「こんにやくや大根に隠し包丁が入れてあり食べやすかった」



あしすと武庫之荘 佐々木京子

インフォメーション 1.17関連 (一部掲載)

<追悼行事>

◆2007年「阪神淡路大震災」1.17のつどい

日時:2007年1月17日(水)5:00~9:00 場所:神戸市役所南隣 東遊園地

主催:「阪神淡路大震災1.17のつどい」実行委員会 http://www.kobe2001.or.jp/kyoudou_kouiki/kouiki111.htm

◆「13回忌市民追悼式」

日時:2007年1月17日(水)10:00~12:30 場所:神戸市勤労会館(三宮)7階大ホール 主催:「13回忌市民追悼式」実行委員会

※二胡や声明(しょうみょう)による追悼を行います。元ボーアイ第三仮設の人々を中心に行われてきましたが、今回が最後になる予定です。

◆1.17のつどい

日時:2007年1月17日(水)11:50~12:30 場所:人と防災未来センター 慰霊のモニュメント前

問合せ 兵庫県企画管理部防災企画局企画課 http://web.pref.hyogo.jp/pa17/pa17_000000064.html#h02

◆1.17ひょうごメモリアルウォーク2007

日時:2007年1月17日(水) 場所:HAT神戸まで東ルートと西ルートがあります。詳しくは下記サイト参照

問合せ 兵庫県企画管理部防災企画局企画課、要申込*1月17日(水)は人と防災未来センターへの入館は無料です。

http://web.pref.hyogo.jp/pa17/pa17_000000064.html#h02

<シンポジウム>

◆日本災害復興学会準備フォーラム —被災地円卓会議&連続シンポジウム—

日時:2007年1月13日(土)14:00~17:00 場所:関西学院大学学生会館新館・会議室9

1月14日(日)10:00~17:00 場所:兵庫県公館大会議室 主催:関西学院大学災害復興制度研究所

<http://www.fukkou.net/news/20061124-58.html>

※2008年1月の旗揚げをめざす「日本災害復興学会」(仮称)の発足準備を兼ねたフォーラム。

要申込(<http://www.fukkou.net/>)。

