

ワーカーズ・コレクティブ 都市生活ヘルパーステーションあしすと武庫之荘 第5回総会 5月13日(日)開催

5月13日(日)総議席数43名 実出席32名 委任状10名 欠席1名 来賓12名

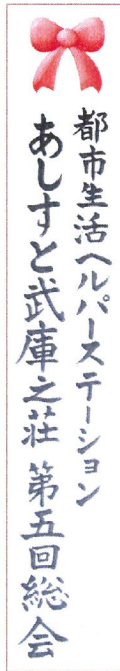
あしすと武庫之荘が開所して丸5年が経ちました。今年度は、代表、副代表、管理者が変わり、新たな気持ちでスタートする総会となりました。ワーカーズコレクティブであることを今一度確認し、メンバー一同力を合わせて頑張ります。

毎年総会では新人のメンバーに司会や議長、書記などを担当してもらい、「あしすと武庫之荘」を理解してもらうようにしています。又06年度はグループ研修報告を行い、スキルアップの成果を確認する事ができました。以下、司会、議長の大役をされた方と、グループ研修の感想です。

管理者 水崎 佳子

♥司会 谷川 紀子

「私でもいいのでしょうか」と引き受けた司会でしたが、皆さんの挨拶をお聴きし、研修発表を拝見しながら、自分に厳しい姿勢・仕事への熱意・あしすとへの想いがとても伝わって、よい経験をさせていただきました。私なりに学びの時間をいただいたことに感謝しております。ありがとうございました。



♥議長 水口清美

今回議長として、大変緊張しましたが、無事おえることが出来ました。あしすととの総会に参加したのは初めてですが、あしすとの本来的持っているいい雰囲気が出て、大変楽しい総会でした。和気あいあいとした熱意あふれる、これがあしすとカラーなんだとおもいました。このいい雰囲気がひとつの方向にむいて頑張っている素晴らしい総会でした。もちろん目標は利用者さんに満足して頂けるサービスと自立した経営です。つたない議事進行役でしたが、本当にありがとうございました。

♥グループ研修 辻 由美

今回の総会は本当のワーカーズとなる、その決起集会となりました。ヘルパーの質が問われるこれから、グループ研修は自分たちでできるスキルアップの第一歩。そして、人を知り力を合わせることの楽しさを実感しました。



交流会風景

下:今期運営委員



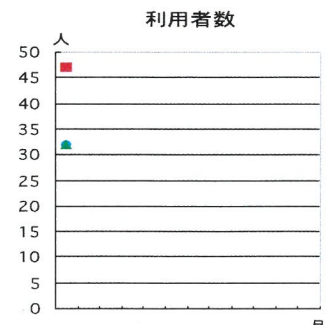
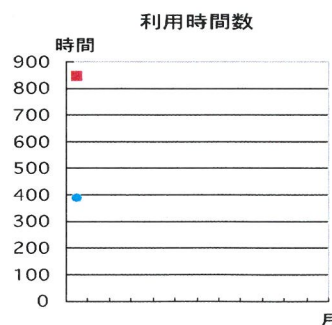
水崎さん 高橋さん 橋本さん 榎谷さん 立川さん 落合さん 河村さん 半田さん 佐藤さん 中芝さん 津田さん

2007年度☆介護保険事業報告

- ★あ・し・す・と (垂水)
- ★あしすと武庫之荘 (尼崎)

●現在、2つの事業所を拠点に都市生活組合員が中心となってヘルパー派遣事業を行っています。
●武庫之荘では居宅介護支援事業(ケアプラン)、障害福祉サービス事業も行っています。

- 垂水
- 武庫之荘
- 居宅介護支援



認知症高齢者の対応を学ぶ

リーダー研修

報告者:あしす・サービス提供責任者 廣瀬久美子

講師:有田敬子 氏

NPO法人神戸ライフ・ケア協会

サービス提供責任者

開催日:5月10日

於:西宮市勤労会館

「ほっとヘルパーサービス」(=認知症高齢者訪問支援員派遣事業)が神戸市だけのシステムだということ、認識不足で最近まで知りませんでした。3件の事例を伺い、私たちの利用者様と重なる部分もたくさん有り考えさせられました。介護保険では認められない「散歩」や「話し相手」などの関わりを通じて、「なじみの関係」を作るという部分にとっても魅力を感じました。高齢者が認知症となった時の、地域との関わり大切さ・難しさもあらためて知らされました。

能登半島地震被災地視察

2007年4月28日(土)~30日(月) 報告者:TCC事務局次長 福田和昭



今回は石川県旧門前町(輪島市)、穴水町の被災集落や仮設住宅を訪問しました。過疎化と高齢化が進み、平成以降で人口が半減し、高齢化率が40%台後半に達している集落もあります。被災までは農業や漁業を営んで元気に暮らしてこられた方が多く、穴水では70~80歳代の老人会「精鋭」がボランティアで活躍していたそうです。一方、高齢で子どもと離れて暮らしている方も多く、被災した住居の再建の見通しは容易に立ちません。ボランティア活動は仮設への入居が始まった大型連休でほぼ一段落し、現在は地域の方々と協力しながらの中長期的な支援活動が模索されています。支援団体による被災地のレポートは以下のサイトをご参照ください。

震災がつなぐ全国ネットワーク <http://www.npo-aichi.or.jp/shintuna/>

中越・KOBÉ 足湯隊 <http://www.pure.ne.jp/~ngo/notodan.htm>

今後利用者との関係が消えてしまふのではなく、訪問や地域活動に参加していただく呼びかけなどをしていきたいと思っています。

あしすと武庫之荘の会議室をお借りして、月2回のミニデイサービスを利用者の他界や転居、高齢化による体力の低下、又、長くかかわってこられたボランティアの方たちの環境の変化もあり終了させて頂いていただきました。あしすとの皆様やTCCの方には大変お世話になり感謝しております。ありがとうございます。

利用者のほとんどは開所当初からのご利用で、いつも楽しみに通ってこられていました。ボランティアの方たちも、利用者によって自宅に遊びに来ていただいているような心のこもった接し方をしてくださり、利用者の方もリラクセスしておられる様子でした。習字、写真、歌、お茶、お花、読み聞かせ、手芸など利用者の方から教わることも多く、利用者・ボランティアともども刺激し合えるよい時間だったと思います。地域にあまりなじみなかった方も、パンセに通うことよって地域とのつながりに容易に入ることが出来ました。

「パンセ」終了のお知らせ

代表 高橋綾子



料理研修

あしすと武庫之荘で毎月1回行っている研修の報告です



10回目 春御膳

- えんどうご飯 ○若竹汁
- まぐろと長芋の大葉巻き
- 竹の子木の芽和え
- かぼちゃとそらまめ煮物
- ほうれん草ごま和え
- あんかけとうふ ○いちごゼリー

春らしい雰囲気を感じる

感想

「様々な味があり
良かった」



あしすと武庫之荘 水崎佳子

インフォメーション

◆特定非営利活動法人 都市生活コミュニティセンター通常総会開催

6月16日(土) 13:30 ~ 17:00

会場:西宮市市民交流センター 2階ホール

受付*13時~
開始*13時30分~
記念講演*15時~
ティーパーティ*16時~
閉会*17時

〇〇 記念講演講師紹介 〇〇
松本由美子さん
生活クラブやまがた生活協同組合
常務理事(福祉担当)
グループホーム 結いのき ホーム長

介護無料相談(月~金 9:30~17:00)

都市生活ヘルパーステーションあしすと武庫之荘

☎ 06-6433-8487

● <鍋の会> 毎月第2・第4日曜日 午後1時~5時 主催(特)ニュースタート事務局関西
場所=ニュースタート富田丘町ドミトリー(共同生活寮内の共有スペース)JR摂津富田駅から徒歩5分

詳しくは <http://www.ns-kansai.org/nabekai.html> 又は電話&ファックス 072-694-3933 までお問い合わせください。