

ワーカーズ・コレクティブ 都市生活ヘルプステーションあ・し・す・と 第6回総会 8月26日(日)開催

会員総数24名 実出席19名 欠席5名 来賓8名 於:マリンピア神戸・さかなの学校

■8月26日あしすと垂水の第6回総会が行われました。私は3度目になりますが、今まで他人事・・・出なければならぬから仕方なく出席します、という気持ちにしかありませんでした。今回管理者をさせていただき事となり今までと違った自分、今までと違ったあしすとそしてメンバー、生まれ変わったつもりで誕生日を迎える気持ちで臨みました。激減した利用時間を元に戻し、もちろんそれを追い越し次なる目標に皆一丸となって向かえるようにこれからが正念場だと思います。来賓の皆様からの暖かいお言葉を励みに頑張っていきたいと心に誓った日になりました。

あ・し・す・と管理者・Wco代表:廣瀬久美子

■今回の総会は、建設的なご意見をいろいろと頂き、又、普段なかなか会う機会が少ないヘルパーが集まり、情報交換などが出来たことは、「新生あ・し・す・と」にとって意義のある総会だったと思います。

議長:林淑子

■副議長のお役をいただき、緊張して当日を迎えました。あしすとメンバーの気持ちがひとつになって進行することができた総会だったと実感しています。

副議長:赤野沙南

■大勢の人の前でしゃべる事が久しくなかったのでメンバー紹介だけなのにとても緊張しました。でも初めて武庫之荘のあしすとの方にお会いできて、温かく見守っていただけて嬉しかったです。

書記:木村美保

2007年度の方針を提案



左から
赤野さん
林さん
木村さん
廣瀬さん



説明に
聞き入る
「あ・し・す・と」
のメンバー

右手前:
サンワルさん

■やっぱり・・・取ってつけたような司会だったので、参加したみなさんにたすけられたと思います。ありがとうございました。

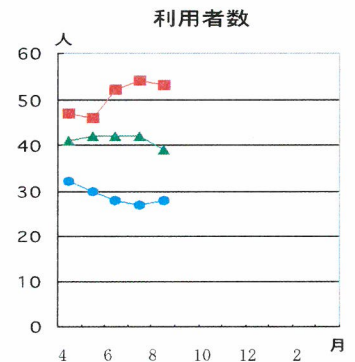
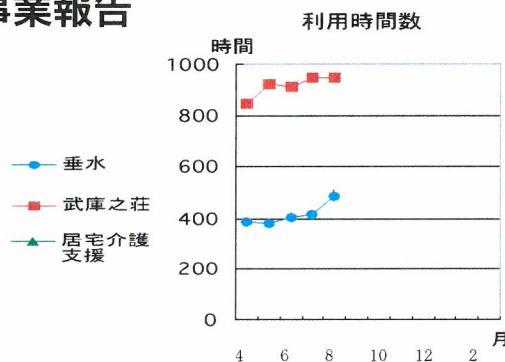
司会:サンワル邦子

2007年度☆介護保険事業報告

- ★あ・し・す・と (垂水)
- ★あしすと武庫之荘 (尼崎)

●現在、2つの事業所を拠点に都市生活組合員が中心となってヘルパー派遣事業を行っています。

●武庫之荘では居宅介護支援事業(ケアプラン)、障害福祉サービス事業も行っていきます。



介護無料相談(月～金 9:30～17:00)

都市生活ヘルプステーション あしすと武庫之荘

☎ 06-6433-8487

高齢者の 終の棲家を 考える

都市生活コミュニティセンターでは高齢者福祉に取り組んでいます。その中でお年寄りの住まい、住み方についても考えてみたいと思っています。家族が介護できなくなったら、特別養護老人ホームへ入居すればいいと漠然と思っていませんか。自分の第2の人生を積極的に考えていただくために、ここにいくつかのお年寄りの住まい、住み方を紹介したいと思います。

第一回 オレンジ色の光が差し込む住まい

TCC相談役：前川 智佳子

神戸市北区小倉台に素敵な住まい高齢者専用賃貸住宅「ソーシャルコート神戸北」が誕生した。と言っても家族が住むマンションではありません。建物の中に住む人全員が家族になるであろう住み方のマンションです。人は皆平等に年を重ね、いずれ一人になります。一人になったとき、安心して住むことの出来る住居として考えられた住まいです。24時間体制での入居者へのサポートがあります。それは常駐看護師のバイタルチェック、緊急時の手配(医療機関等)、日常生活の相談などです。

さらに医療・介護サービスとの連携が整っています。また、マンションに併設の「ひまわり保育園」があり、園児との交流が自然と行われます。食事については自分で作ることも出来るし、頼むことも出来ます。

新聞では老々介護や老人への虐待と、お年寄りが安心して暮らすことが出来にくい社会である事が報道されています。また、日本では2世帯の同居家族から核家族へと家族の形態が変化しました。この時から私はお年寄りと言えど暗く悲しく隅っこのようなイメージに変わってきたように思います。今まで社会に貢献し努力を重ねてきたお年寄りは尊敬され、安心して暮らせる暮らし方を保障されなければなりません。現在の日本では介護保険や年金保険の制度はありますが、高齢者福祉はまだ不十分です。だからこそ自分で自分の暮らしを選び取ることは重要なことです。終の棲家として多くのお年寄りが安心して住めるように考えられた「ソーシャルコート神戸北」は私達が持ち望んでいた住まいかもしれません。

ソーシャルコート神戸北の費用
 ●入居一時金 350万円
 ●家賃 79,000円～92,400円(月額)
 ●管理費 50,000円(月額一律)
 ●食費 朝食:315円 昼食:525円 夕食:1,260円
 *希望者のみ、料金別支払い
 (問い合わせ先: ㈱ ソーシャルライフ ☎ 0120-14-6363)



食堂兼共用ホール



手摺りに特徴のある階段

◆ 見学感想 ◆

理事長：佐々木京子

ホテルステイという感じでとても優雅に暮らせそうです。やさしい常駐スタッフがいて、高齢者の独り暮らしの不安はありません。

理事：岡部眞紀子

私がこの施設に興味・関心がありそして期待することは併設されている保育園とのコラボレーションです。

理事：梶田美奈子

お部屋の風呂の色がオレンジとグリーンに彩られお年寄りの視覚にもわかりやすい配慮がされていました。ソフト面で充実をオープンしてから見たいですね。

あしすと武庫之荘管理者：水崎佳子

暮らし方が選択でき、保育園の併設で子供達との交流もあり明るい老後をイメージできる高齢者住宅でした。

あ・し・す・と管理者：廣瀬久美子

ホテルのような外観、健康な私がちよっと息抜きするには素晴らしい!ですが、はたして介護を必要とされる方々にとっては???と感じました。

事務局：小松高志

転居による生活環境の激変。慣れぬ土地での暮らし。人間関係。そして、心身の衰え。入居される高齢者が抱える不安は計り知れません。はたしてどのようなサポート態勢で応じるのか。オープンした後の様子を是非とも知りたいところです。

料理 研修

あしすと武庫之荘で毎月1回行っている研修の報告です

12回目 暑い夏にさわやかな口当たりで栄養たっぷり「ベトナム風 冷やしうどん」

- ベトナム風冷麺
- お酢の物(わかめ、オクラ、きゅうり)
- みそ汁(納豆、豆腐、わかめ)
- キウイフルーツ



本日、ヘルパー10名で、美味しくいただきました。

あしすと武庫之荘 水崎佳子

★新潟県中越沖地震カンパありがとうございました。

生協連合会きらりでお願いしました、新潟県中越地震に対する支援カンパは3,103,809円でした。カンパ金は新潟NPO協会に50万円、生協新潟県連に50万円、残りを中越KOBÉ足湯隊(事務局:被災地NGO協働センター)の活動に配分します。たくさんのカンパありがとうございました。

★10/28あいたくて都市生活に参加します。(主催:生協都市生活 会場:三宮サンボーホール)

○介護相談窓口を設置

あしすと武庫之荘ケアマネージャー が対応いたします。

○喫茶開店 (紅茶、コーヒー、ジュース販売)